

BSVL

RÉFÉRENCES

---

# SOMMAIRE

04

## PROJETS IMMOBILIERS

Maîtrise d'ouvrage - Assistant Maîtrise d'Ouvrage - Études

17

## PROJETS ÉNERGIES RENOUVELABLES

Closing - Assistance technique à Maîtrise d'ouvrage

## RÉFÉRENCES

---



**VIRGINIE LECERCLÉ**  
PRÉSIDENTE DE BSVL



Nous accompagnons nos clients depuis la définition et l'évaluation d'un besoin jusqu'à la mise en œuvre complète de sa solution.

BSVL est composé de plusieurs équipes dont les compétences et savoir-faire permettent d'offrir, à nos clients, un accompagnement global.

Notre indépendance est une valeur forte. Elle se traduit par la recherche et l'analyse de toutes les solutions optimales dans le strict intérêt de nos clients.

Pour chacune de nos missions, nous démontrons notre valeur ajoutée à travers des objectifs clairs et quantifiables en termes de résultat.



## **PROJETS IMMOBILIERS**

Maîtrise d'ouvrage -Assistant Maîtrise d'Ouvrage - Études

## RÉFÉRENCES



<i>Objet</i>	Réalisation d'un programme de logements
<i>Localisation</i>	Le Mans (72)
<i>Procédure</i>	Opération de promotion immobilière
<i>Description</i>	300 logements sur 6 plots urbains



<i>Objet</i>	Réalisation d'un programme de logements
<i>Localisation</i>	Paris (75)
<i>Procédure</i>	Opération de promotion immobilière
<i>Description</i>	600 logements- Démolition partielle et extension du bâti

## RÉFÉRENCES



<i>Objet</i>	Requalification de l'espace public
<i>Localisation</i>	Le Milesse (72)
<i>Procédure</i>	Assistance à Maîtrise d'ouvrage
<i>Description</i>	Rénovation d'un centre bourg rural



<i>Objet</i>	Réalisation d'un programme de logements
<i>Localisation</i>	Paris (75)
<i>Procédure</i>	Investisseurs privés
<i>Description</i>	Création de 90 lofts haut de gamme Création d'un fond de cours et réhabilitation d'un ancien garage automobile

## RÉFÉRENCES



<i>Objet</i>	Réalisation d'un programme de logements
<i>Localisation</i>	Département de la Loire Atlantique (44)
<i>Procédure</i>	Opération de promotion immobilière
<i>Description</i>	61 logements



<i>Objet</i>	Création d'un îlot urbain de logements
<i>Localisation</i>	Département du Calvados (14)
<i>Procédure</i>	3 opérations de promotion immobilière
<i>Description</i>	Création d'un îlot urbain de 700 logements

## RÉFÉRENCES



- Objet* Réalisation d'un centre de formation de 25.000 m<sup>2</sup> dédié à la SNCF
- Localisation* Département de la Sarthe (72)
- Procédure* Investisseurs privés
- Description* 25.000 m<sup>2</sup> comprenant un pôle éducation et un pôle hébergement de 150 chambres



- Objet* Réalisation d'un programme immobilier tertiaire
- Localisation* Département du Calvados (14)
- Procédure* Opération de Promotion immobilière
- Description* Création d'un ensemble tertiaire (8.000 m<sup>2</sup>) en zone ANRU



## RÉFÉRENCES



<i>Objet</i>	Réalisation d'une maternité
<i>Localisation</i>	Département de la Sarthe (72)
<i>Procédure</i>	Investisseurs privés
<i>Description</i>	Rénovation et extension d'une maternité privée de 127 lits



<i>Objet</i>	Réalisation d'un pôle médi
<i>Localisation</i>	Département du Calvados (14)
<i>Procédure</i>	Investisseurs privés
<i>Description</i>	Création d'un pôle médical (5.200 m <sup>2</sup> )

## RÉFÉRENCES

<i>Objet</i>	Rénovation des tours nuages
<i>Localisation</i>	Nanterre (92)
<i>Procédure</i>	Maître d'Ouvrage ALTEREA
<i>Description</i>	Rénovation et extension d'une maternité privée de 127 lits



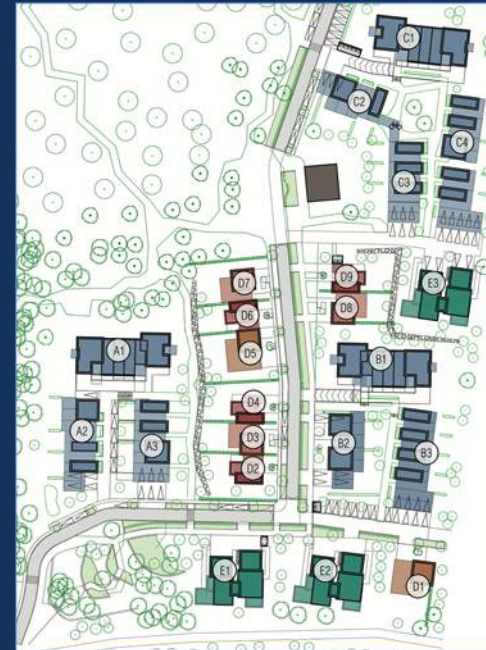
## RÉFÉRENCES

<i>Objet</i>	Création Urbaine de Paris bercy Charenton
<i>Localisation</i>	Paris (75)
<i>Procédure</i>	Maîtrise d'ouvrage Ville de Paris
<i>Description</i>	Etude urbaine de libération de ce morceau de ville pour accueillir logements, activités et équipements 75 ha



## RÉFÉRENCES

- Objet*            **Projet de renouvellement urbain**
- Localisation*    **Grand Charmont (25)**
- Procédure*        **Maîtrise d'Ouvrage BSVL**
- Description*      **Requalification du site de l'ancien hôpital de Grand Charmont, réalisation d'une centaine de logements individuels et collectifs**



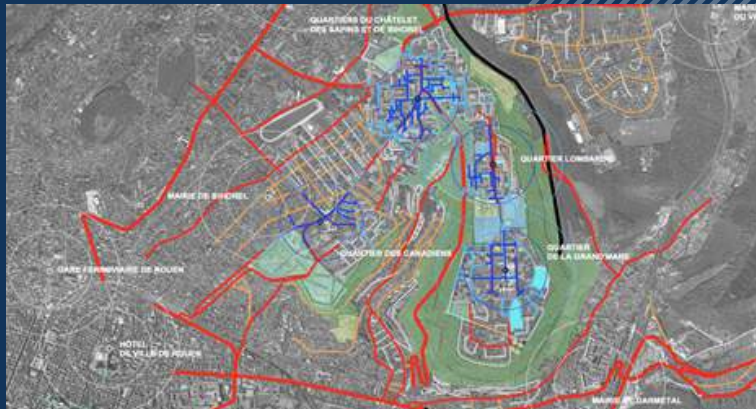
## RÉFÉRENCES

<i>Objet</i>	Réalisation d'un complexe loisirs sport et restauration
<i>Localisation</i>	Doux (25)
<i>Procédure</i>	Assistance à Maîtrise d'Ouvrage
<i>Description</i>	Parc multisport de 7.000 m <sup>2</sup> et Pole restauration food park



## RÉFÉRENCES

<i>Objet</i>	Projet de renouvellement urbain
<i>Localisation</i>	Rouen (76)
<i>Procédure</i>	Maîtrise d'ouvrage Métropole Rouen Normandie
<i>Description</i>	Étude urbaine et programmation en vue de la signature de la convention ANRU



## RÉFÉRENCES

<i>Objet</i>	Etude capacitaire de valorisation foncier
<i>Localisation</i>	Koungou (Mayotte)
<i>Procédure</i>	Mairie de Koungou
<i>Description</i>	Étude urbaine et programmation pour la réalisation d'un lotissement sécurisé de 20 ha



## RÉFÉRENCES

- Objet* Étude capacitaire accompagnement au financement
- Localisation* Fumba town (Tanzanie)
- Procédure* Maîtrise d'Ouvrage CPS Group (Allemagne)
- Description* Étude de programmation et déploiement du financement d'un projet de 3.000 logements, commerces, services et tertiaires.  
Projet en trois phases pour un financement total de 139 M\$





## RÉFÉRENCES

<i>Objet</i>	Création d'un concept agroalimentaire durable
<i>Localisation</i>	Turquie et Qatar
<i>Procédure</i>	État turc
<i>Description</i>	Création d'un concept de développement de l'agriculture durable et de toute la filière agroalimentaire associé. Le premier projet est développé sur un foncier total de 700 ha



**PROJETS ÉNERGIES RENOUVELABLES**  
Closing - Assistance technique à Maîtrise d'ouvrage

## RÉFÉRENCES



*Objet* Usine de méthanisation

*Localisation* Normandie

*Puissance* Injection 2 MWg

*Mission* Audit closing et construction



*Objet* Usine de méthanisation

*Localisation* Normandie

*Puissance* Cogénération 890 kWe

*Mission* Audit closing et construction

## RÉFÉRENCES



<i>Objet</i>	Usine de méthanisation
<i>Localisation</i>	Nouvelle aquitaine
<i>Puissance</i>	Cogénération 1400 KW + injection 300 Nm <sup>3</sup> /h
<i>Mission</i>	Audit closing et construction



<i>Objet</i>	Usine de méthanisation
<i>Localisation</i>	Centre Val de Loire
<i>Puissance</i>	Injection 2,4 MWg
<i>Mission</i>	Audit closing et construction

## RÉFÉRENCES



<i>Objet</i>	Usine de méthanisation
<i>Localisation</i>	Pays de Loire
<i>Puissance</i>	Injection 1,5 MWg
<i>Mission</i>	Audit closing et construction



<i>Objet</i>	Usine de méthanisation
<i>Localisation</i>	Pays de Loire
<i>Puissance</i>	Injection 5,3 MWg
<i>Mission</i>	Audit construction

## RÉFÉRENCES



<i>Objet</i>	Usine de méthanisation
<i>Localisation</i>	Nouvelle aquitaine
<i>Puissance</i>	Injection 310 Nm <sup>3</sup> /h
<i>Mission</i>	Audit closing et construction



<i>Objet</i>	Méthanisation
<i>Localisation</i>	Occitanie
<i>Puissance</i>	Injection 300 Nm <sup>3</sup> /h
<i>Mission</i>	Audit closing et construction

## RÉFÉRENCES



<i>Objet</i>	Parc éolien
<i>Localisation</i>	Centre Val de Loire
<i>Puissance</i>	133,6 MW
<i>Mission</i>	Audit closing et construction



<i>Objet</i>	Parc de 9 éoliennes
<i>Localisation</i>	Pays de La Loire
<i>Puissance</i>	7,2 MW
<i>Mission</i>	Audit closing et construction

## RÉFÉRENCES



<i>Objet</i>	Photovoltaïque
<i>Localisation</i>	Occitanie
<i>Puissance</i>	11500 KWc
<i>Mission</i>	Audit closing et construction



<i>Objet</i>	Centre photovoltaïque
<i>Localisation</i>	Nouvelle Aquitaine
<i>Puissance</i>	16,9 MWc
<i>Mission</i>	Audit closing et construction



## RÉFÉRENCES

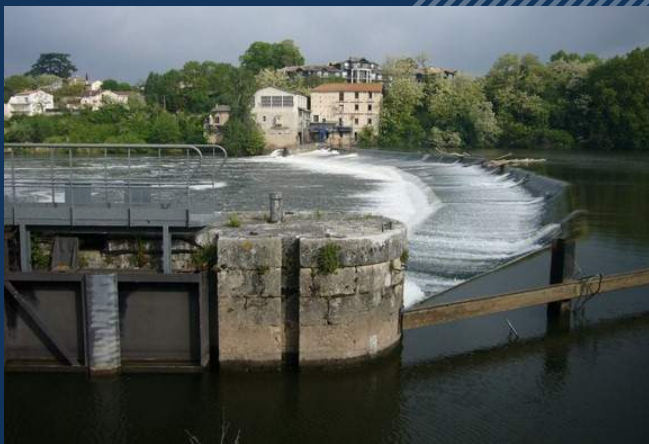


*Objet* Centrale Biomasse et usine de granulation

*Localisation* Auvergne Rhône Alpes

*Puissance* 2,6 MWe

*Mission* Audit closing et construction



*Objet* Centre hydroélectrique

*Localisation* Nouvelle Aquitaine

*Puissance* 4 groupes de 800 kVA + 270 kW + 450 kW + 285 kW

*Mission* Audit refinancement

## CONTACTS

---



**BAGDAD SEHLA**  
DIRECTEUR GÉNÉRAL

[b.sehla@bsvl-groupe.com](mailto:b.sehla@bsvl-groupe.com)

07 85 13 20 53



**VIRGINIE LECERCLÉ**  
PRÉSIDENTE DE BSVL

[v.lecerclé@bsvl-groupe.com](mailto:v.lecerclé@bsvl-groupe.com)

06 84 29 24 15



**MATTHIEU LE BIHAN**  
DIRECTEUR DES OPÉRATIONS

[m.lebihan@bsvl-groupe.com](mailto:m.lebihan@bsvl-groupe.com)

06 77 12 89 80

# BSVL

BSVL GROUPE - 1 RUE JULES VERNE - 44700 ORVAULT